



子どもの
心に寄り添う保育士の
求人案内



なかまち◇こ園

なかまち◇こじ◇ゃんぷ園

なかまち◇こゆめ園



有限会社ドゥーラ



出会い

なかま

宝物

共に悩み、共に喜び、共に励ましあい、一生懸命こどもに向き合う

0歳から6歳までの貴重な成長の時
こども達の成長と共に親も先生も成長します

こども達の織りなす、成長のドラマは
時に面白く、時に切なく・・・
親や先生に感動をもたらします



今日やりたいこと・行きたい場所、
ミーティングは友達の気持ちを知る場です



毎日が夢中！
思わず笑顔があふれだします



「空港にはどうやって行くの？」
疑問に思ったら確かめに行こう!!

365日が織りなす、
なんでもない毎日のすべてが
こども達、親、先生の
大切な思い出のシーン



ママのお手製
世界でたったひとつの自分だけの人形です



同じ思い出を
同じように大切に心残していける人は
かけがえのない人たち



イメージを持って
色や形をセレクト

この楽器、ウクレレっていうの？
どんな音がするのかな？



保育園は
その人たちとの出会いと
日々の感動にあふれています



行事は大人と子どもの心を
ひとつにします



保育士・栄養士・看護師が集まる時間は、
貴重な意見交換の場です

あなたも一緒に働く仲間になって、たくさんの感動や
思い出をシェアして、かけがえのない人との絆を育み
かけがえのない時間を過ごしていきませんか？

一日の保育の流れ



受け入れ

自由遊び

おやつ
水分補給

トイレ
おむつ替え

戸外遊び等



次のページをめくると・・・
(みんな絵本に夢中です)



朝のおやつタイム



晴れの日、みんなで行く場所を決めて
お散歩にでかけます。
夏は、先生とプールでスイスイ～

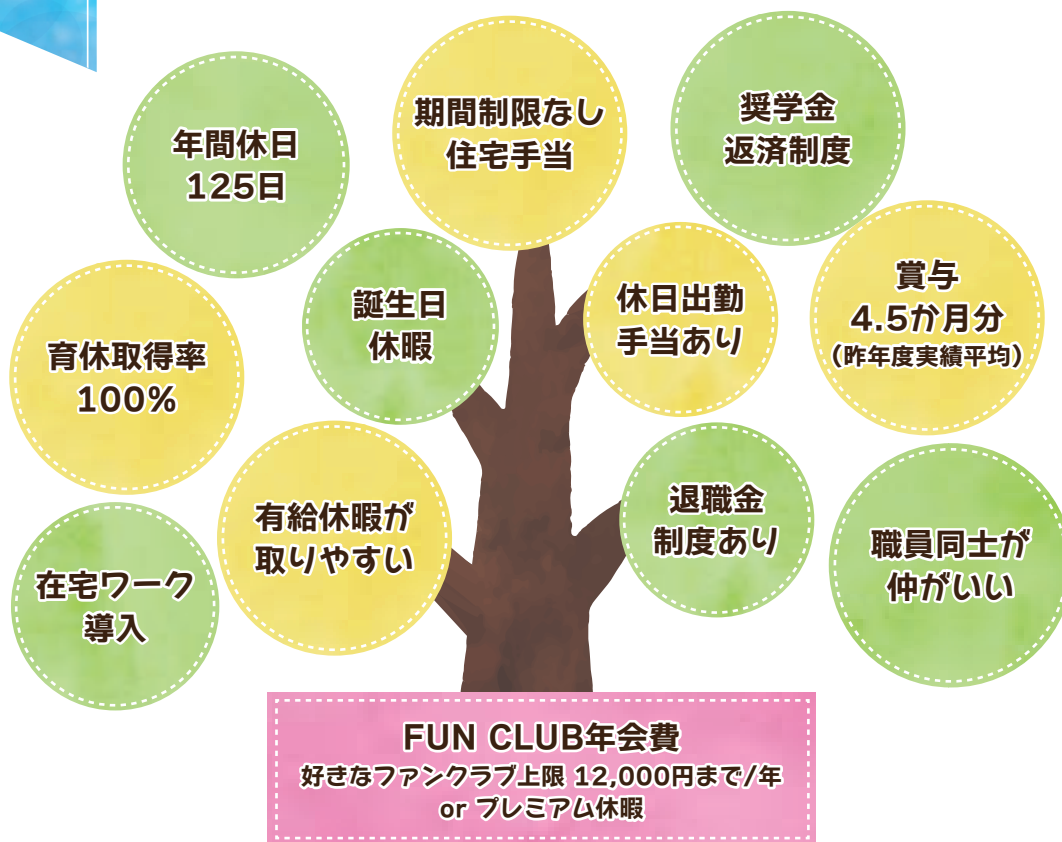


今日は、どの公園へ
お散歩に行こうかな？



見学 案内

ドーラのここがいい!!



昼食

午睡

おやつ
水分補給

自由遊び

お迎え



今日のおやつは
手作りパンケーキ



リズムに合わせて～



スヤスヤ
お昼寝タイムです



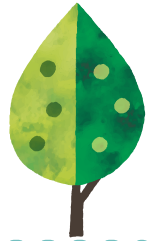
園庭や室内遊びを
楽しめます

私たちドゥーラで働いています



保育士 新人

専門学校生の時に1年間アルバイトとして働き、先生方がとても優しく温かい雰囲気だったのでドゥーラに就職を決めました。入職してみて、親身になって相談に乗ってくださる先生方がいて、不安や疑問を残さずに仕事をすることが出来ています！
休日は、好きな音楽を聴いて過ごす♪



子どもの気持ちを大切にしているところに惹かれてドゥーラに就職しました。
子どもたちのこと、働き方についても先生同士の横のつながりが出来ていて、いつでも聞くことができる環境がとても魅力です。
休日は、ショッピングや映画鑑賞を楽しむ♪



保育士 3年目



保育士 6年目

少人数クラスで家庭的なところに惹かれて就職しました。
なかまの会（発表会）では、子どもたちをまとめることに苦戦しましたが、日々一緒に考えていくうちに気持ちが一つになり当日は子どもたちも先生もみんなが楽しむことができ達成感を味わうことができました。
良い先輩にも巡り合い、相談に乗ってもらいながら頑張っています。
有給休暇が取りやすいところも魅力です。
休日は、韓国アイドルやドラマにどっぷり浸かる♪



保育士 9年目

0～5歳までがお互いに刺激し合いながら、笑ったり、怒ったり、泣いたり、喜んだりを子どもたちだけでなく大人も一緒に感じていく場所であり、お家のような安心感があるとても温かい保育園です！！
私自身も子育てをしながら、日々子どもの成長、変化を感じています。仕事と家庭の両立は慌ただしく、毎日があっという間ですが、その中でも子どもとの会話は一番に楽しみ、それが息抜きの一つにもなっています！
子どもたちの成長を見届けること、保護者の方と共に毎日の子育てに携わらせて頂くことがとても貴重で自分も一緒に成長できる事にやりがいを感じています。
休日は、子どもと思っっきり遊ぶ♪



3園とも最寄駅から徒歩3分 緑豊かな素敵な街です



『BG～身辺警護人～』『私の家政夫ナギサさん』他、
人気ドラマのロケ地です。

園から歩いて行ける公園は、なんと10ヶ所以上♪
カモの親子もお出迎え



お問い合わせ・見学のお申込みはお気軽に

HPを見ていただけたら
うれしいです。

LINEでのご応募は



メールでのご応募は



doula.nakamachikko@gmail.com

<https://doula.jp>
<https://doula.jp>
<https://doula.jp>
<https://doula.jp>



横浜市営地下鉄ブルーライン仲町台駅から徒歩3分

☎ 045-507-4717

担当：“今を楽しむ” 小川 和代

採用担当：“なごみ部” 後藤 明子

〒224-0029 横浜市都筑区仲町台4-19-14 なかまちっこじゃんぷ園

園見学・保育体験 受付中です！いろんなご相談もお気軽にどうぞ